

住まい選びガイド

ご自由にお持ち帰りください。

賃貸版

2024/3月号



お問い合わせ



OTA CO., LTD

株式会社 **オオタ**

兵庫県知事(12)第200700号

TEL 078-904-0758

FAX 078-904-3040

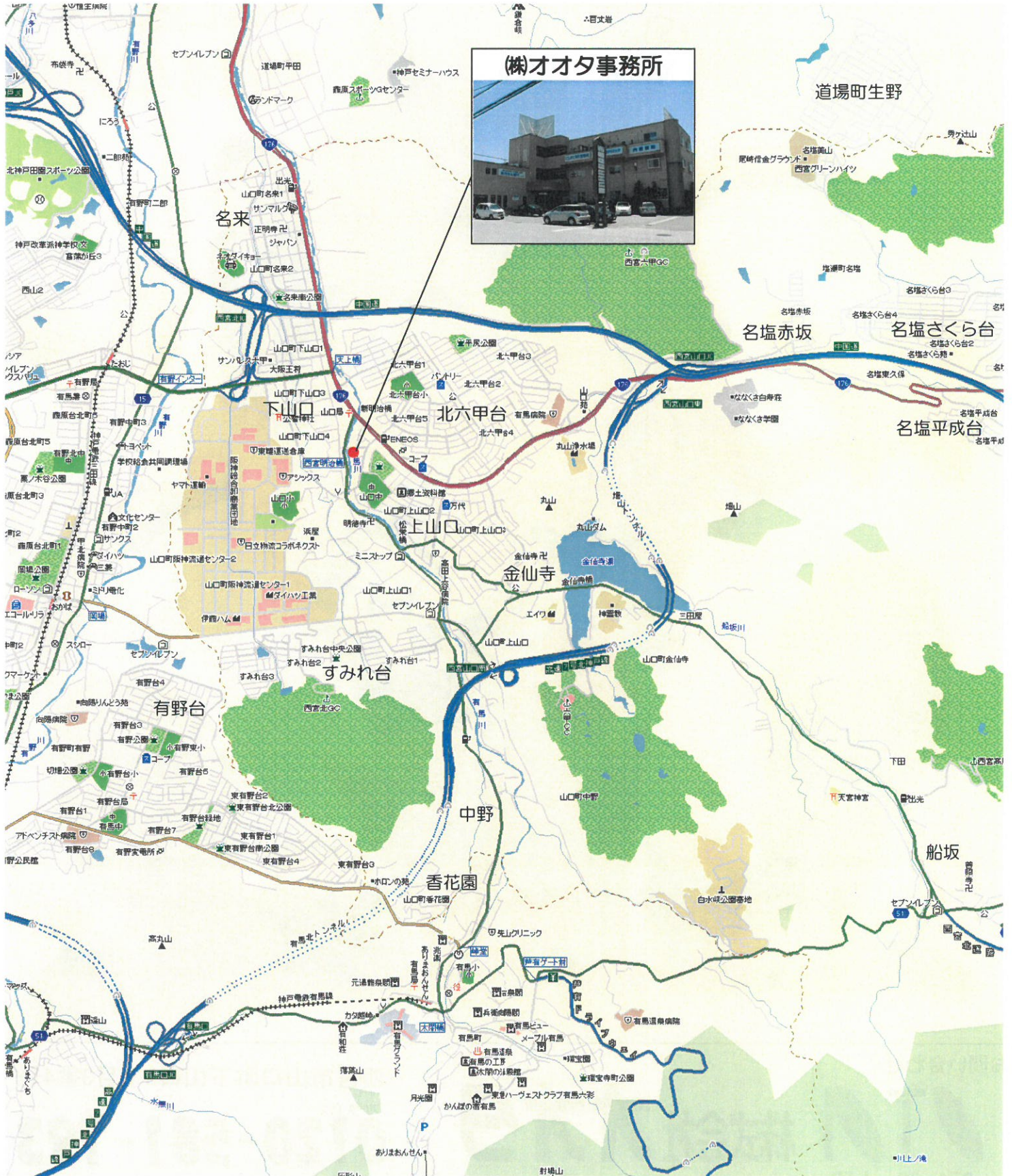
Eメール: otakj@ota-liv.co.jp

西宮市山口町下山口5丁目3番4号

フリーダイヤル

0120-581-193

山口町周辺地図



1 上山口1丁目 35,000円

JR宝塚線 西宮名塩駅 バス「山ロセンター前」徒歩5分




日当たり良好

- 1R
- ◎ 敷金 / 0円
- ◎ 敷引き / 0円
- ◎ 礼金 / 50,000円
- ◎ 共益費 / 0円
- ◎ 駐車場 / 含む
- ◎ 床面積 / 19㎡
- ◎ 構造 / 鉄骨造2階建
- ◎ 建築 / S63.10月

NO.116

2 名来1丁目 38,000円

JR宝塚線 西宮名塩駅 バス「名来北」徒歩3分




日当たり良好

- 2DK
- ◎ 敷金 / 0円
- ◎ 敷引き / 0円
- ◎ 礼金 / 70,000円
- ◎ 共益費 / 2,000円
- ◎ 駐車場 / 6,000円
- ◎ 床面積 / 44㎡
- ◎ 構造 / 鉄骨造3階建
- ◎ 建築 / S63.8月

NO.136

3 上山口2丁目 42,000円

JR宝塚線 西宮名塩駅 バス「山ロセンター前」徒歩7分




エアコン付

- 1K
- ◎ 敷金 / 0円
- ◎ 敷引き / 0円
- ◎ 礼金 / 0円
- ◎ 共益費 / 5,000円
- ◎ 駐車場 / 5,500円
- ◎ 床面積 / 20.46㎡
- ◎ 構造 / 軽量鉄骨造2階建
- ◎ 建築 / H9.2月

NO.030

4 上山口2丁目 43,000円

JR宝塚線 西宮名塩駅 バス「山ロセンター前」徒歩5分




風通しのよいお部屋です

- 2DK
- ◎ 敷金 / 0円
- ◎ 敷引き / 0円
- ◎ 礼金 / 50,000円
- ◎ 共益費 / 0円
- ◎ 駐車場 / 2,000円
- ◎ 床面積 / 39.43㎡
- ◎ 構造 / 鉄筋造4階建
- ◎ 建築 / S47.3月

NO.109

5 名来2丁目 43,000円

JR宝塚線 西宮名塩駅 バス「名来南」徒歩5分




新婚様向け

ペット飼育可 ペット飼育の場合、条件変更あり

- 2DK
- ◎ 敷金 / 0円
- ◎ 敷引き / 0円
- ◎ 礼金 / 50,000円
- ◎ 共益費 / 3,000円
- ◎ 駐車場 / 6,000円
- ◎ 床面積 / 39.74㎡
- ◎ 構造 / 木造2階建
- ◎ 建築 / H6.4月

NO.009

6 上山口1丁目 45,000円

JR宝塚線 西宮名塩駅 バス「山ロセンター前」徒歩5分




ファミリータイプ

- 3DK
- ◎ 敷金 / 0円
- ◎ 敷引き / 0円
- ◎ 礼金 / 100,000円
- ◎ 共益費 / 0円
- ◎ 駐車場 / 5,000円
- ◎ 床面積 / 50㎡
- ◎ 構造 / 鉄筋造3階建
- ◎ 建築 / S54.4月

NO.123

7 名来2丁目 45,000円

JR宝塚線 西宮名塩駅 バス「名来南」徒歩2分




広々としたダイニングキッチン

- 2DK
- ◎ 敷金 / 0円
- ◎ 敷引き / 0円
- ◎ 礼金 / 100,000円
- ◎ 共益費 / 含む
- ◎ 駐車場 / 6,000円
- ◎ 床面積 / 50.93㎡
- ◎ 構造 / 軽量鉄骨造2階建
- ◎ 建築 / H4.11月

NO.129

8 上山口 45,000円

JR宝塚線 西宮名塩駅 バス「金仙寺口」徒歩5分




リビング近隣の専用庭

- 1K
- ◎ 敷金 / 0円
- ◎ 敷引き / 0円
- ◎ 礼金 / 50,000円
- ◎ 共益費 / 含む
- ◎ 駐車場 / 含む
- ◎ 床面積 / 21.53㎡
- ◎ 構造 / 木造2階建
- ◎ 建築 / H10.12月

NO.032

9 上山口1丁目 46,000円

JR宝塚線 西宮名塩駅 バス「山口センター前」徒歩5分



単身者向け



- 1LDK
敷金 / 0円
敷引き / 0円
礼金 / 70,000円
共益費 / 含む
駐車場 / 確認
床面積 / 29.8㎡
構造 / 鉄筋1造3階建
建築 / H1.1月

NO.108

10 下山口1丁目 49,000円

JR宝塚線 西宮名塩駅 バス「天上橋」徒歩7分



単身者向け



- 1K
敷金 / 0円
敷引き / 実費負担
礼金 / 0円
共益費 / 3,300円
駐車場 / 6,600円
床面積 / 24.72㎡
構造 / 鉄骨造3階建
建築 / H17.6月

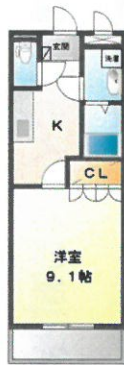
NO.231

11 名来1丁目 50,000円

JR宝塚線 西宮名塩駅 バス「名来北」徒歩4分



書はエレベーターから採れます



- 1K
敷金 / 50,000円
敷引き / 0円
礼金 / 50,000円
共益費 / 3,000円
駐車場 / 6,600円
床面積 / 30.96㎡
構造 / 鉄骨造2階建
建築 / H18.10月

NO.049

12 名来2丁目 50,000円

JR宝塚線 西宮名塩駅 バス「名来南」徒歩3分



南向きに明るい日当たり良好

閑静な住環境



- 2DK
敷金 / 0円
敷引き / 0円
礼金 / 50,000円
共益費 / 5,000円
駐車場 / 5,000円
床面積 / 45㎡
構造 / 鉄筋1造3階建
建築 / S52.5月

NO.110

13 中野1丁目 50,000円

JR宝塚線 西宮名塩駅 バス「中野」徒歩1分



静かな住環境
有馬温泉近く



- 2LDK
敷金 / 0円
敷引き / 0円
礼金 / 0円
共益費 / 3,000円
駐車場 / 5,500円
床面積 / 46.84㎡
構造 / 軽量鉄骨造3階建
建築 / H9.10月

NO.016

14 上山口3丁目 51,000円

JR宝塚線 西宮名塩駅 バス「」徒歩分



明るいお部屋です



- 2DK
敷金 / 0円
敷引き / 実費負担
礼金 / 0円
共益費 / 3,300円
駐車場 / 7,700円
床面積 / 44㎡
構造 / 鉄骨造2階建
建築 / H6.8月

NO.222

15 上山口4丁目 53,000円

JR宝塚線 西宮名塩駅 バス「丸山下」徒歩5分



閑静な住宅地



- 2K
敷金 / 20,000円
敷引き / 0円
礼金 / 50,000円
共益費 / 0円
駐車場 / 含む
床面積 / 39.55㎡
構造 / 軽量鉄骨造2階建
建築 / H8.1月

NO.031

16 下山口1丁目 53,000円

JR宝塚線 西宮名塩駅 バス「西宮北インター」徒歩5分



駐車場1台込



- 3DK
敷金 / 0円
敷引き / 0円
礼金 / 100,000円
共益費 / 3,000円
駐車場 / 含む
床面積 / 50.81㎡
構造 / 軽量鉄骨造2階建
建築 / H8.1月

NO.106

17 上山口4丁目 53,000 円

JR宝塚線 西宮名塩駅 バス「上山口」停歩5分



病院近く
駐車場1台込

- 2K
- ◎ 敷金 / 20,000円
- ◎ 敷引き / 0円
- ◎ 礼金 / 50,000円
- ◎ 共益費 / 0円
- ◎ 駐車場 / 含む
- ◎ 床面積 / 43㎡
- ◎ 構造 / 軽量鉄骨造2階建
- ◎ 建築 / H10.3月

NO.034

18 下山口3丁目 53,500 円

JR宝塚線 西宮名塩駅 バス「西宮北インター」停歩2分



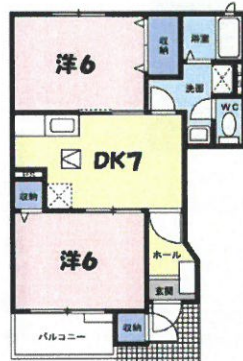
充実した住宅設備です

- 1SK
- ◎ 敷金 / 0円
- ◎ 敷引き / 実費負担
- ◎ 礼金 / 85,000円
- ◎ 共益費 / 2,800円
- ◎ 駐車場 / 5,500円~7,700円
- ◎ 床面積 / 31.65㎡
- ◎ 構造 / 木造2階建
- ◎ 建築 / H29.4月

NO.256

19 上山口1丁目 55,000 円

JR宝塚線 西宮名塩駅 バス「金仙寺口」停歩2分



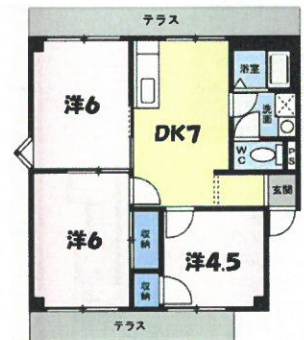
立地条件良好

- 2DK
- ◎ 敷金 / 0円
- ◎ 敷引き / 実費負担
- ◎ 礼金 / 0円
- ◎ 共益費 / 3,300円
- ◎ 駐車場 / 6,600円
- ◎ 床面積 / 45.3㎡
- ◎ 構造 / 木造2階建
- ◎ 建築 / H14.1月

NO.230

20 上山口4丁目 55,000 円

JR宝塚線 西宮名塩駅 バス「丸山下」停歩5分



スーパー近く買物便利

- 3DK
- ◎ 敷金 / 0円
- ◎ 敷引き / 実費負担
- ◎ 礼金 / 0円
- ◎ 共益費 / 4,400円
- ◎ 駐車場 / 6,600円
- ◎ 床面積 / 50.1㎡
- ◎ 構造 / 鉄骨造2階建
- ◎ 建築 / H5.9月

NO.212

21 下山口1丁目 55,000 円

JR宝塚線 西宮名塩駅 バス「天上橋」停歩5分



生活に便利な好立地です

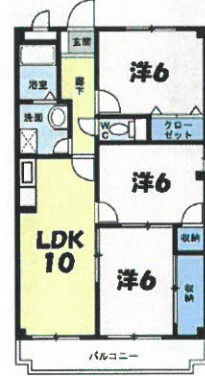


- 2DK
- ◎ 敷金 / 0円
- ◎ 敷引き / 0円
- ◎ 礼金 / 100,000円
- ◎ 共益費 / 含む
- ◎ 駐車場 / 無
- ◎ 床面積 / 55㎡
- ◎ 構造 / 重量鉄骨造3階建
- ◎ 建築 / H1.8月

NO.105

22 上山口 55,000 円

JR宝塚線 西宮名塩駅 バス「金仙寺口」停歩5分



ペット飼育可

- 3LDK
- ◎ 敷金 / 0円
- ◎ 敷引き / 実費負担
- ◎ 礼金 / 55,000円
- ◎ 共益費 / 4,000円
- ◎ 駐車場 / 4,400円~6,600円
- ◎ 床面積 / 61.47㎡
- ◎ 構造 / 鉄骨造3階建
- ◎ 建築 / H10.3月

ペット飼育の場合、
条件変更あり

NO.217

23 下山口4丁目 57,000 円

JR宝塚線 西宮名塩駅 バス「山口センター前」停歩5分



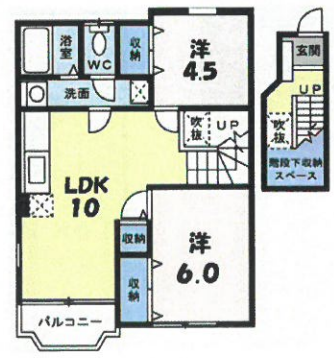
小学校近く

- 3DK
- ◎ 敷金 / 0円
- ◎ 敷引き / 実費負担
- ◎ 礼金 / 0円
- ◎ 共益費 / 3,300円
- ◎ 駐車場 / 5,500円
- ◎ 床面積 / 58.58㎡
- ◎ 構造 / 鉄骨造2階建
- ◎ 建築 / H11.4月

NO.207

24 上山口3丁目 57,500 円

JR宝塚線 西宮名塩駅 バス「名来」停歩6分



公園近く

- 2LDK
- ◎ 敷金 / 0円
- ◎ 敷引き / 実費負担
- ◎ 礼金 / 0円
- ◎ 共益費 / 3,300円
- ◎ 駐車場 / 7,700円
- ◎ 床面積 / 58.53㎡
- ◎ 構造 / 木造2階建
- ◎ 建築 / H11.2月

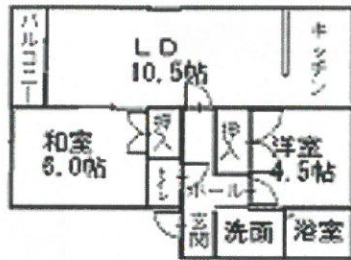
NO.223

25 名来2丁目 60,000円

JR宝塚線 西宮名塩駅 バス「名来」停歩6分



通風良好

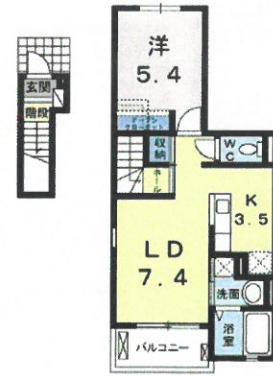


- 2LDK
- ◎ 敷金 / 0円
- ◎ 敷引き / 0円
- ◎ 礼金 / 100,000円
- ◎ 共益費 / 0円
- ◎ 駐車場 / 確認
- ◎ 床面積 / 54.32㎡
- ◎ 構造 / 軽量鉄骨造2階建
- ◎ 建築 / H10.11月

NO.120

26 下山口3丁目 60,500円

JR宝塚線 西宮名塩駅 バス「西宮北インター」停歩2分



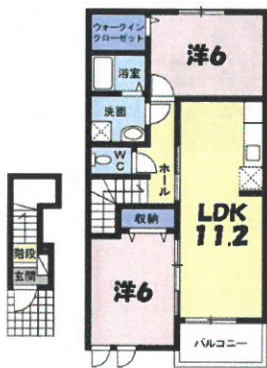
充実した住宅設備です

- 1LDK
- ◎ 敷金 / 0円
- ◎ 敷引き / 実費負担
- ◎ 礼金 / 85,000円
- ◎ 共益費 / 2,200円
- ◎ 駐車場 / 7,700円
- ◎ 床面積 / 41.26㎡
- ◎ 構造 / 木造3階建
- ◎ 建築 / H28.11月

NO.254

27 名来2丁目 61,000円

JR宝塚線 西宮名塩駅 バス「名来南」停歩1分



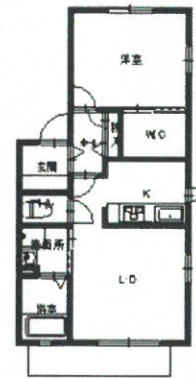
充実した住宅設備です

- 2LDK
- ◎ 敷金 / 0円
- ◎ 敷引き / 実費負担
- ◎ 礼金 / 85,000円
- ◎ 共益費 / 2,800円
- ◎ 駐車場 / 6,600円
- ◎ 床面積 / 57.15㎡
- ◎ 構造 / 木造2階建
- ◎ 建築 / H22.9月

NO.237

28 上山口 62,000円

JR宝塚線 西宮名塩駅 バス「金仙寺口」停歩2分



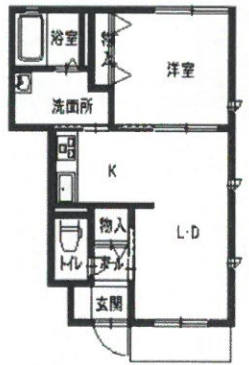
駐車場1台込

- 1LDK
- ◎ 敷金 / 30,000円
- ◎ 敷引き / 0円
- ◎ 礼金 / 50,000円
- ◎ 共益費 / 5,000円
- ◎ 駐車場 / 含む
- ◎ 床面積 / 44.72㎡
- ◎ 構造 / 軽量鉄骨造2階建
- ◎ 建築 / H17.7月

NO.042

29 下山口4丁目 62,000円

JR宝塚線 西宮名塩駅 バス「山口センター前」停歩5分



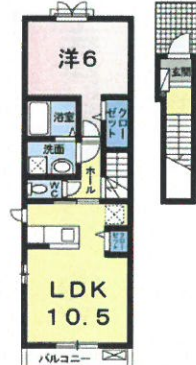
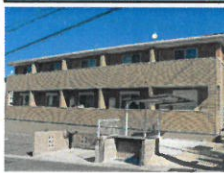
インターネット無料

- 1LDK
- ◎ 敷金 / 30,000円
- ◎ 敷引き / 0円
- ◎ 礼金 / 90,000円
- ◎ 共益費 / 3,500円
- ◎ 駐車場 / 含む
- ◎ 床面積 / 40㎡
- ◎ 構造 / 軽量鉄骨造2階建
- ◎ 建築 / H17.2月

NO.041

30 上山口4丁目 65,500円

JR宝塚線 西宮名塩駅 バス「丸山下」停歩5分



買物・医院近く生活便利
インターネット無料

- 1LDK
- ◎ 敷金 / 0円
- ◎ 敷引き / 実費負担
- ◎ 礼金 / 86,000円
- ◎ 共益費 / 2,200円
- ◎ 駐車場 / 6,600円
- ◎ 床面積 / 44.97㎡
- ◎ 構造 / 木造2階建
- ◎ 建築 / H28.5月

NO.253

31 上山口3丁目 67,000円

JR宝塚線 西宮名塩駅 バス「上山口」停歩7分



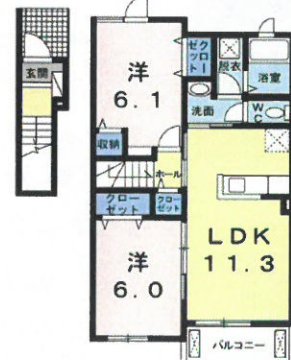
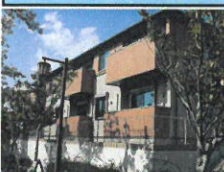
充実した住宅設備です

- 2LDK
- ◎ 敷金 / 0円
- ◎ 敷引き / 実費負担
- ◎ 礼金 / 90,000円
- ◎ 共益費 / 2,800円
- ◎ 駐車場 / 6,600円
- ◎ 床面積 / 57.21㎡
- ◎ 構造 / 木造2階建
- ◎ 建築 / H29.2月

NO.255

32 上山口2丁目 68,000円

JR宝塚線 西宮名塩駅 バス「上山口」停歩5分



ペット飼育可

- 2LDK
- ◎ 敷金 / 0円
- ◎ 敷引き / 実費負担
- ◎ 礼金 / 95,000円
- ◎ 共益費 / 3,300円
- ◎ 駐車場 / 6,600円
- ◎ 床面積 / 57.07㎡
- ◎ 構造 / 木造2階建
- ◎ 建築 / H29.3月

ペット飼育の場合、
条件変更あり

NO.260

33 下山口4丁目 69,000 円

JR宝塚線 西宮名塩駅 バス「山ロセンター前」徒歩5分



オートロック



インターネット無料

- 2LDK
- ◎ 敷金 / 30,000円
- ◎ 敷引き / 0円
- ◎ 礼金 / 150,000円
- ◎ 共益費 / 0円
- ◎ 駐車場 / 6,600円
- ◎ 床面積 / 56.1㎡
- ◎ 構造 / 鉄筋造5階建
- ◎ 建築 / H9.3月

NO.107

34 上山口3丁目 69,000 円

JR宝塚線 西宮名塩駅 バス「丸山下」徒歩5分



駐車場1台込



- 2LDK
- ◎ 敷金 / 30,000円
- ◎ 敷引き / 0円
- ◎ 礼金 / 90,000円
- ◎ 共益費 / 0円
- ◎ 駐車場 / 含む
- ◎ 床面積 / 50.04㎡
- ◎ 構造 / 軽量鉄骨造2階建
- ◎ 建築 / H16.2月

NO.039

35 上山口1丁目 70,000 円

JR宝塚線 西宮名塩駅 バス「金仙寺口」徒歩2分






ファミリー様向け

- 2LDK
- ◎ 敷金 / 70,000円
- ◎ 敷引き / 0円
- ◎ 礼金 / 140,000円
- ◎ 共益費 / 3,000円
- ◎ 駐車場 / 5,500円
- ◎ 床面積 / 51.18㎡
- ◎ 構造 / 木造2階建
- ◎ 建築 / R4.4月

NO.069

36 下山口1丁目 71,000 円

JR宝塚線 西宮名塩駅 バス「天上橋」徒歩3分

オール電化
ペット飼育可

ペット飼育の場合、条件変更あり

- 1LDK
- ◎ 敷金 / 30,000円
- ◎ 敷引き / 0円
- ◎ 礼金 / 120,000円
- ◎ 共益費 / 4,500円
- ◎ 駐車場 / 含む
- ◎ 床面積 / 43.14㎡
- ◎ 構造 / 軽量鉄骨造2階建
- ◎ 建築 / H23.7月

NO.057

37 下山口5丁目 73,000 円

JR宝塚線 西宮名塩駅 バス「山ロセンター前」徒歩2分




南向きで日当たり良好
生活至便

- 3LDK
- ◎ 敷金 / 0円
- ◎ 敷引き / 0円
- ◎ 礼金 / 0円
- ◎ 共益費 / 3,000円
- ◎ 駐車場 / 5,500円
- ◎ 床面積 / 65.53㎡
- ◎ 構造 / 軽量鉄骨造2階建
- ◎ 建築 / H14.3月

NO.036

38 名来2丁目 92,000 円

JR宝塚線 西宮名塩駅 バス「名来南」徒歩3分




ペット飼育可

ペット飼育の場合、条件変更あり

- 3LDK
- ◎ 敷金 / 30,000円
- ◎ 敷引き / 0円
- ◎ 礼金 / 120,000円
- ◎ 共益費 / 3,000円
- ◎ 駐車場 / 2台込
- ◎ 床面積 / 80.0㎡
- ◎ 構造 / 軽量鉄骨造2階建
- ◎ 建築 / H15.2月

メソネットタイプ

NO.035

39 下山口5丁目 55,000 円

JR宝塚線 西宮名塩駅 バス「下山口」徒歩2分




店舗・事務所
スナック・飲食店等可能

- ◎ 敷金 / 0円
- ◎ 敷引き / 0円
- ◎ 礼金 / 110,000円
- ◎ 共益費 / 0円
- ◎ 駐車場 / 共有
- ◎ 床面積 / 52.49㎡
- ◎ 構造 / 鉄骨造3階建
- ◎ 建築 / H9.7月

NO.T-023

物件大募集
査定・相談無料



ホームページ
<http://ota-liv.co.jp/>



当事務所へは・・・

 西宮市山口町下山口5-3-4
西宮北ヴィレッジ3階
株式会社 **オオタ**



一般社団法人兵庫県宅地建物取引業協会会員 公益社団法人近畿地区不動産公正取引協議会加盟

媒介物件成約の場合、規定の仲介手数料とその他諸経費が必要です。また、それらには別途消費税が課税されます。掲載物件の図面及び方位は概略図です。掲載物件は令和6年2月29日現在のものですが、広告作成中に成約済み、及び条件変更となった場合は、ご了承ください。

広告有効期限：令和6年3月末日まで